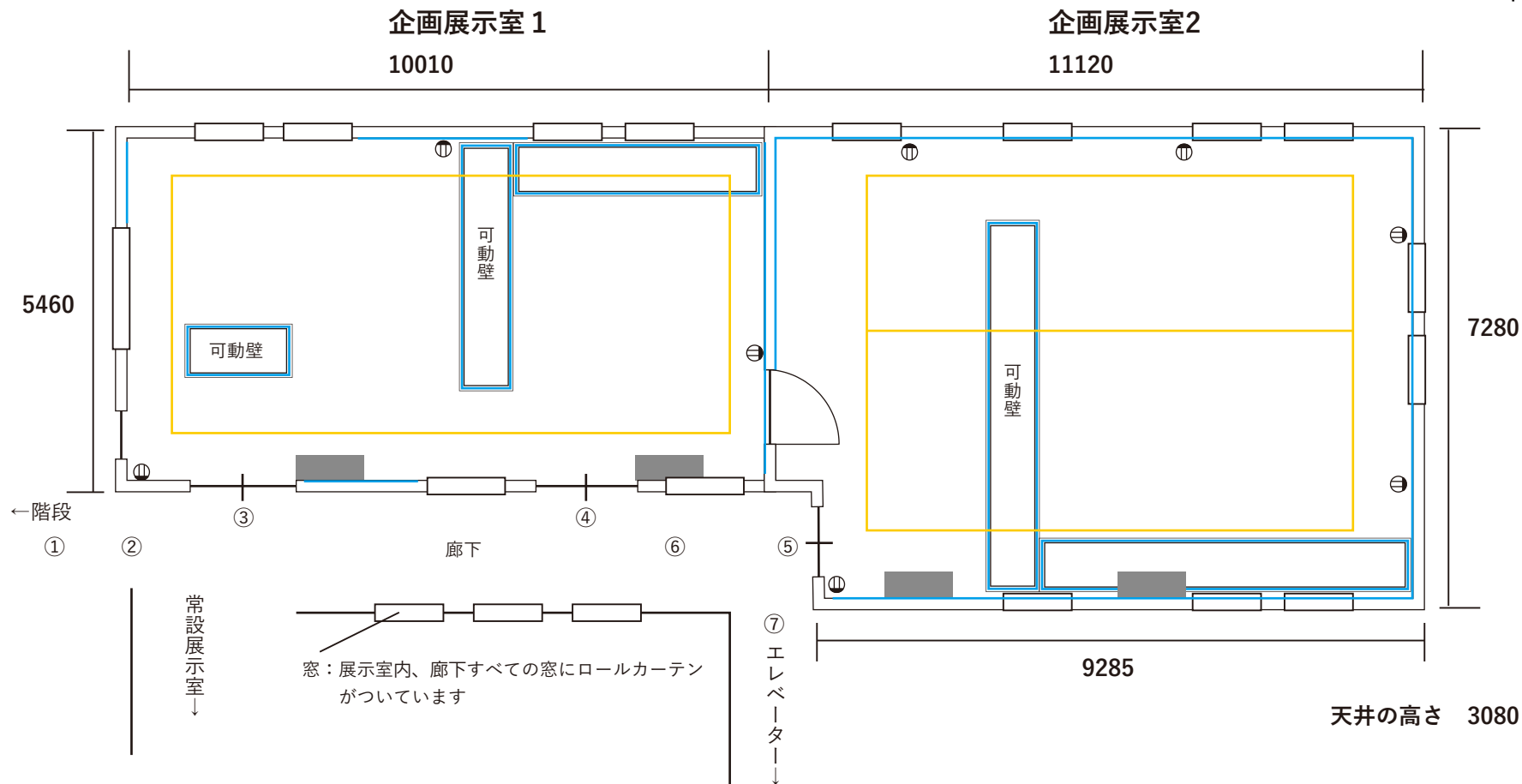
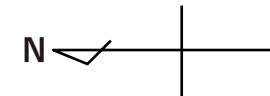


- : ピクチャーレール
- : ライティングレール
- Ⓜ : コンセント
- : 空調



■各展示室の可動壁

可動壁は自由に動かすことができます。  
 すべてにピクチャーレールがついています。  
 可動壁は展示室の外に出すことはできません。

- ・企画展示室1
  - 可動壁 (w1500 h2500 D750) × 1台
  - 可動壁 (w3500 h2500 D750) × 2台
- ・企画展示室 2
  - 可動壁 (w5200 h2500 D750) × 2台

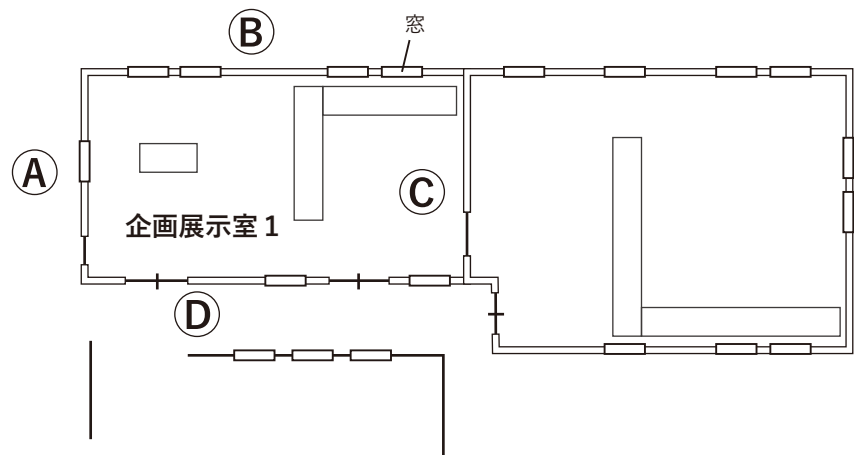
※可動壁寸法は下部可動レール部分などをのぞく

■注意事項

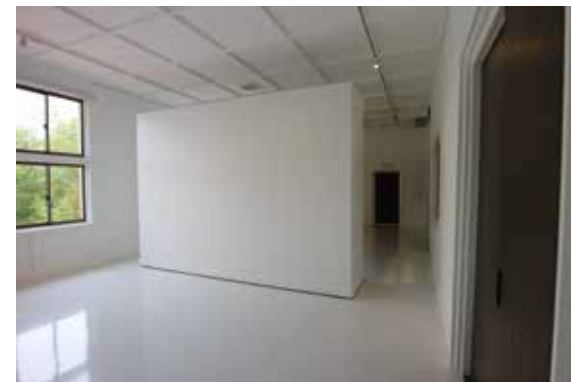
- ・壁面への展示には付帯設備のピクチャーレール用ワイヤーを使用できます。
- ・壁面に粘着テープを使用の際は、マスキングテープで養生をしてください。
- ・壁面、天井、棚板等に釘、画鋲を使用することはできません。
- ・照明は備品のライティングレール用スポットライトを使用できます。
- ・音楽を使用する際は、常設展に影響のない音量での使用になります。
- ・展示室内で作品・物販の販売はできません。  
 ※ミュージアムショップでの物販(委託販売)は可能です。
- ・火気の使用は建造物保護のため全館不可です。
- ・ピクチャーレールは一部、空調やロールカーテンに被る箇所があります。

■展示台 (例) cm

- 60×60×H90×1台
- 30×30×H90×5台
- 30×30×H31×1台
- 82×82×H15×1台
- 60×60×H15×2台
- 82×82×H30×1台
- 60×30×H91×1台

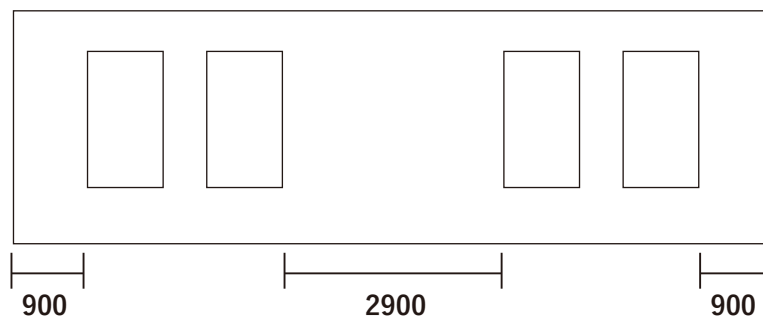


壁には凹凸があります



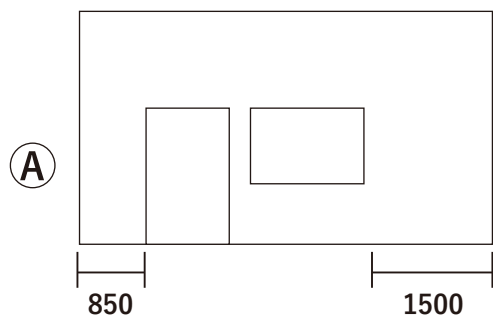
窓:すべての窓にロールカーテンがついています

Ⓑ

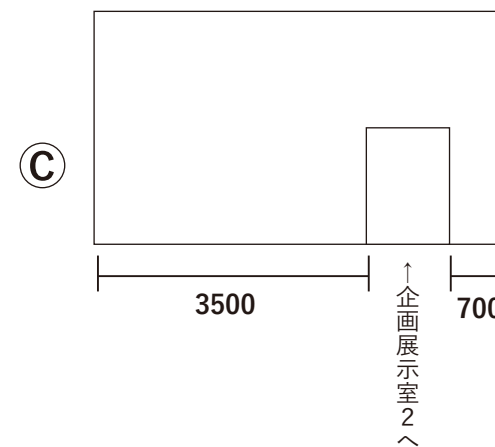


天井の高さ 3080

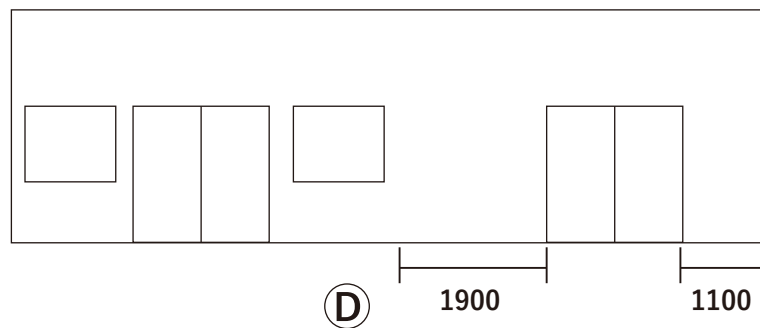
展示室からみた図



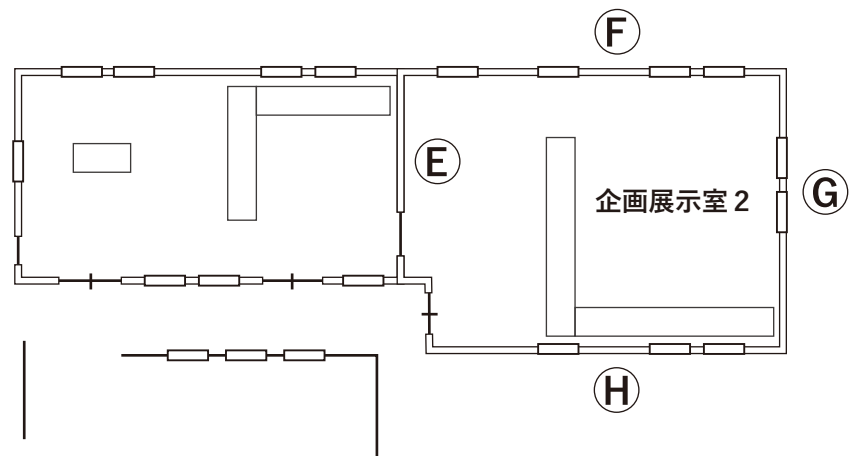
Ⓐ



Ⓒ



Ⓓ

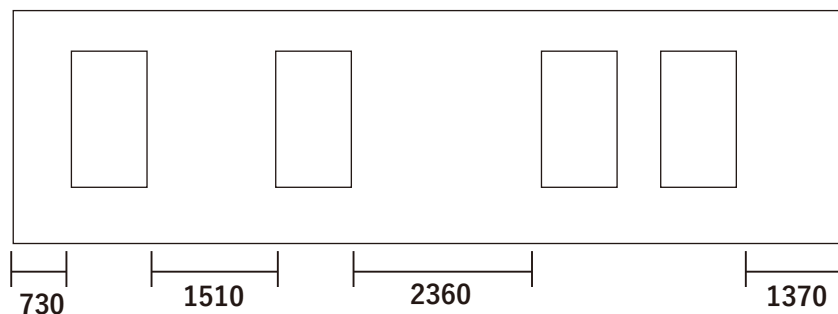


壁には凹凸があります

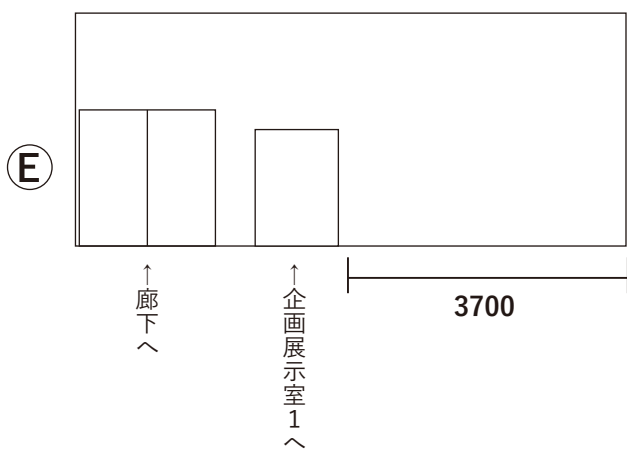


窓: すべての窓にロールカーテンがついています

F



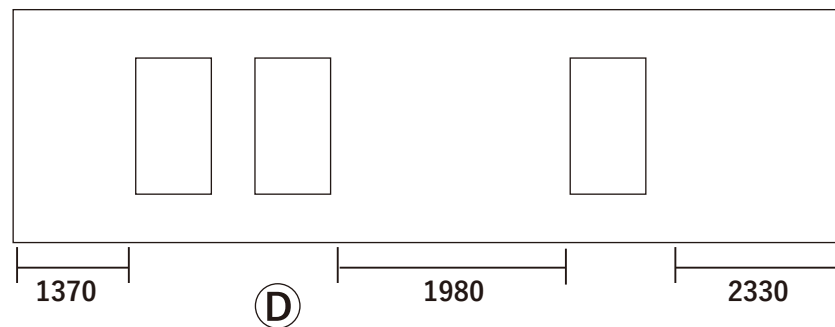
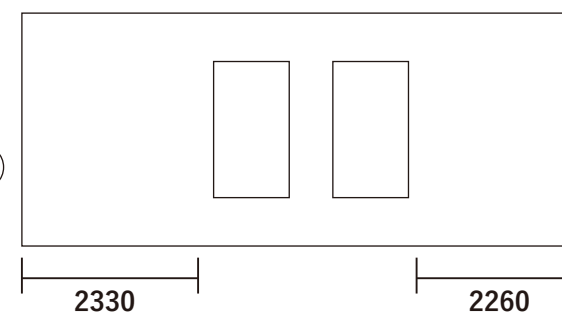
天井の高さ 3080



E

展示室からみた図

G



D

塩竈市杉村惇美術館 企画展示室・搬入経路 写真



▲正面玄関



▲階段



▲1階廊下



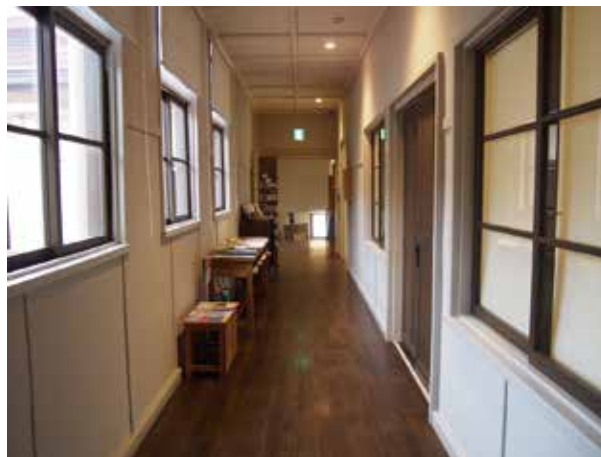
▲1階エレベーター入り口



▲2階エレベーター前廊下



▲2階企画展示室2出入口



▲2階企画展示室前廊下

■搬入口の寸法

- ①階段幅 w1512 h2030
- ②出入口 w1445 h1950
- ③出入口 w1440 h2110
- ④出入口 w1500 h1980
- ⑤出入口 w1650 h2085
- ⑥廊下幅 w1360 h1680
- ⑦廊下幅 w800 h2000

エレベーター

内寸w1400 h2250 D1350

入口w80 h2090

定員 11名

積載 750kg

番号は[図面1]をご参照ください。